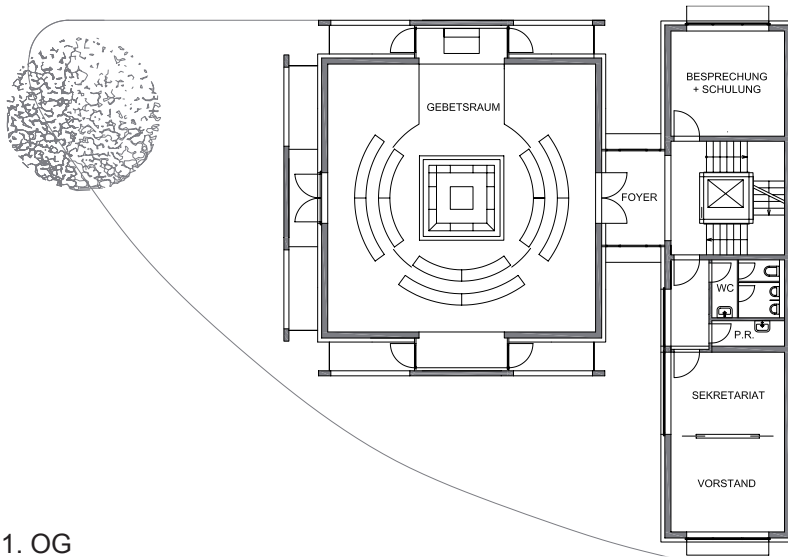


Neubau Synagoge Lörrach

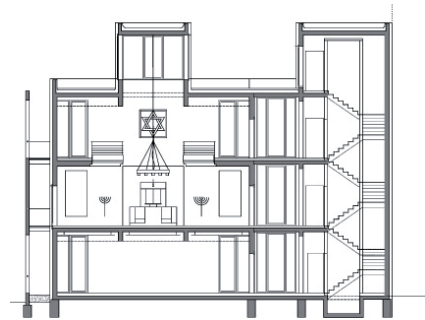
Bauherr: Israelitische
Religionsgemeinschaft
Baden
Gartenstraße 78
76135 Karlsruhe

Planung,
Bauleitung: **wilhelm und hovenbitzer
und partner**
freie architekten bda

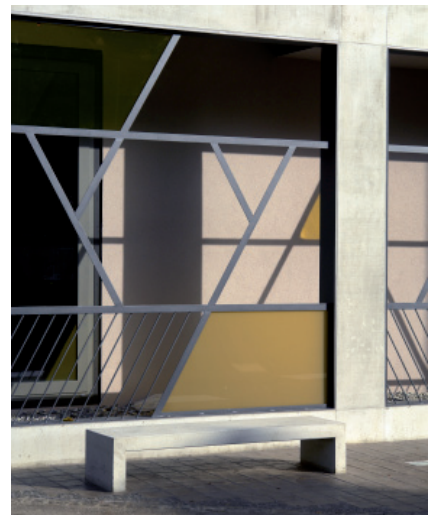
Fertigstellung: 11/2008
Kubatur: 3950m³



1. OG



Synagogenraum



Fassadendetail



Ansicht von Nord-West

In der Nähe der 1938 zerstörten Synagoge, wurde auf einem kleinen, dreieckigem Restgrundstück die neue Synagoge erstellt. Der Bau besteht aus einem Kultbau von 12x12x12m und einem Servicebau von 5x20x15m. Der Synagogenraum ist als quadratischer Zentralraum (Quadrat als Integrität), mit einer kreisförmigen Empore (Kreis als Unendlichkeit und Teilnahme) und einem kubischen Oberlicht (Würfel als Autonomie) entwickelt worden. Der Gemeindesaal liegt im Erdgeschoss. Mikve (Kultbad), Küche, Rabbinerzimmer, Bibliothek und Jugendräume sind im Längsgebäude untergebracht. Wir wollten keine jüdische Architektur erfinden, sondern eine eigene, zeitgenössische Architektur mit jüdischen Bezügen generieren.